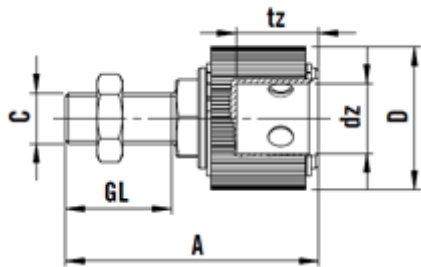


Übersicht 2018

Größe Gruppe I M12 – 20

WAK AUSSENGEWINDEANSCHLUSS MIT STARREM GEWINDE

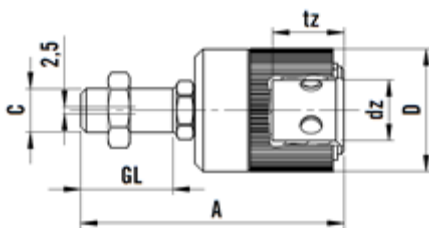


LEGENDE

C = Gewinde
 A = Gesamtlänge
 GL = Gewindelänge
 D = Außendurchmesser
 dz = Durchmesser
 Auswerferzapfen
 tz = Eintauchtiefe
 Auswerferzapfen

Artikelnummer	Bezeichnung	C	A	GL	D	dz	tz
WAK-I-12	Starres Gewinde	M12	80	35	Ø45	Ø22	26
WAK-I-16	Starres Gewinde	M16	80	35	Ø45	Ø22	26
WAK-I-20	Starres Gewinde	M20	80	35	Ø45	Ø22	26

WAKA AUSSENGEWINDEANSCHLUSS MIT AXIALEM AUSGLEICH

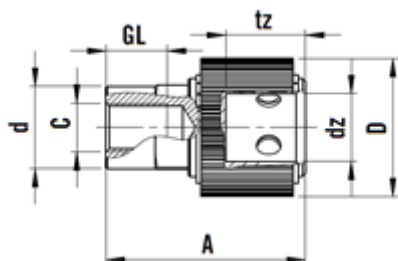


LEGENDE

C = Gewinde
 A = Gesamtlänge
 GL = Gewindelänge
 D = Außendurchmesser
 dz = Durchmesser
 Auswerferzapfen
 tz = Eintauchtiefe
 Auswerferzapfen

Artikelnummer	Bezeichnung	C	A	GL	D	dz	tz
WAKA-I-12	Axialer Ausgleich des Gewindes	M12	95	35	Ø45	Ø22	26
WAKA-I-16	Axialer Ausgleich des Gewindes	M16	95	35	Ø45	Ø22	26
WAKA-I-20	Axialer Ausgleich des Gewindes	M20	95	35	Ø45	Ø22	26

WAKJ INNENGEWINDEANSCHLUSS MIT STARREM GEWINDE

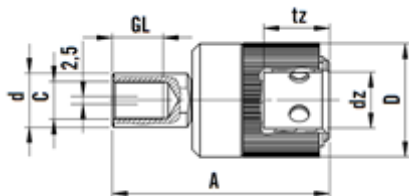


LEGENDE

C = Gewinde
 GL = Gewindelänge
 A = Gesamtlänge
 d = Durchmesser
 Gewindegewinde
 D = Außendurchmesser
 dz = Durchmesser
 Auswerferzapfen
 tz = Eintauchtiefe
 Auswerferzapfen

Artikelnummer	Bezeichnung	C	A	GL	D	d	dz	tz
WAKJ-I-12	Starres Gewinde	M12	65	25	Ø45	Ø27	Ø22	26
WAKJ-I-16	Starres Gewinde	M16	65	25	Ø45	Ø27	Ø22	26
WAKJ-I-20	Starres Gewinde	M20	65	25	Ø45	Ø27	Ø22	26

WAKJA INNENGEWINDEANSCHLUSS MIT AXIALEM AUSGLEICH

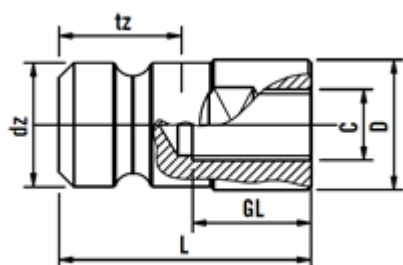


LEGENDE

C = Gewinde
 GL = Gewindelänge
 A = Gesamtlänge
 d = Durchmesser
 Gewindegewinde
 D = Außendurchmesser
 dz = Durchmesser
 Auswerferzapfen
 tz = Eintauchtiefe
 Auswerferzapfen

Artikelnummer	Bezeichnung	C	A	GL	D	d	dz	tz
WAKJA-I-12	Axialer Ausgleich des Gewindes	M12	85	20	Ø45	Ø21,4	Ø22	26
WAKJA-I-16	Axialer Ausgleich des Gewindes	M16	85	20	Ø45	Ø21,4	Ø22	26

ASZ AUSWERFERZAPFEN MIT INNENGEWINDE

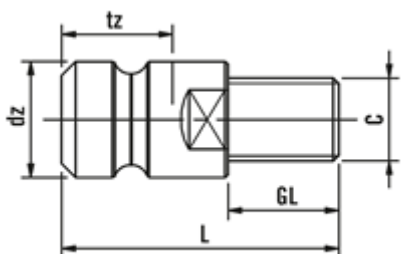


LEGENDE

C = Gewinde
 L = Gesamtlänge
 D = Außendurchmesser
 GL = Gewindelänge
 dz = Durchmesser
 Auswerferzapfen
 tz = Eintauchtiefe
 Auswerferzapfen

Artikelnummer	Bezeichnung	C	L	D	GL	dz	tz
ASZ-I-8	mit Innengewinde	M8	45	Ø25	25	Ø22	26
ASZ-I-10	mit Innengewinde	M10	45	Ø25	25	Ø22	26
ASZ-I-12	mit Innengewinde	M12	45	Ø25	25	Ø22	26
ASZ-I-16	mit Innengewinde	M16	55	Ø25	30	Ø22	26
ASZ-I-20	mit Innengewinde	M20	60	Ø30	30	Ø22	26

ASZA AUSWERFERZAPFEN MIT AUSSENGEWINDE

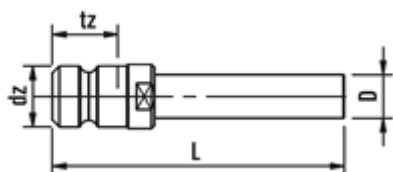


LEGENDE

C = Gewinde
 L = Gesamtlänge
 D = Außendurchmesser
 GL = Gewindelänge
 dz = Durchmesser
 Auswerferzapfen
 tz = Eintauchtiefe
 Auswerferzapfen

Artikelnummer	Bezeichnung	C	L	D	GL	dz	tz
ASZA-I-8	mit Außengewinde	M8	51	X	20	Ø22	26
ASZA-I-10	mit Außengewinde	M10	51	X	20	Ø22	26
ASZA-I-12	mit Außengewinde	M12	51	X	20	Ø22	26
ASZA-I-16	mit Außengewinde	M16	51	X	20	Ø22	26

AST AUSWERFERSTANGE

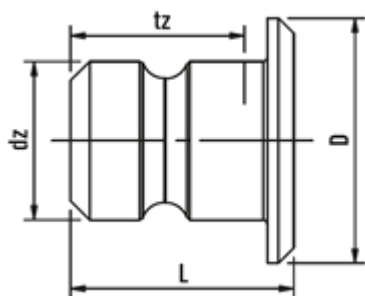


LEGENDE

C = Gewinde
 L = Gesamtlänge
 D = Außendurchmesser
 GL = Gewindelänge
 dz = Durchmesser
 Auswerferzapfen
 tz = Eintauchtiefe
 Auswerferzapfen

Artikelnummer	Bezeichnung	C	L	D	GL	dz	tz
AST 20/150	Auswerferstange	x	150	Ø20	x	Ø22	26
AST 20/240	Auswerferstange	x	240	Ø20	x	Ø22	26

ASZ BLINDZAPFEN



LEGENDE

C = Gewinde
 L = Gesamtlänge
 D = Außendurchmesser
 GL = Gewindelänge
 dz = Durchmesser
 Auswerferzapfen
 tz = Eintauchtiefe
 Auswerferzapfen

Artikelnummer	Bezeichnung	C	L	D	GL	dz	tz
ASZ-I	Blindzapfen	x	32	Ø34	x	Ø22	26