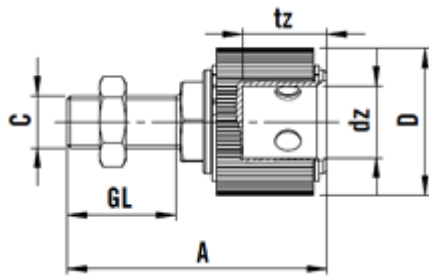


Übersicht 2018

Größe Gruppe 3 M24 – 36

WAK AUSSENGEWINDEANSCHLUSS MIT STARREM GEWINDE

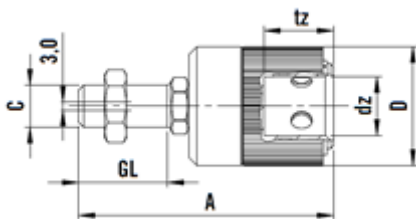


LEGENDE

C = Gewinde
 A = Gesamtlänge
 GL = Gewindelänge
 D = Außendurchmesser
 dz = Durchmesser
 Auswerferzapfen
 tz = Eintauchtiefe
 Auswerferzapfen

Artikelnummer	Bezeichnung	C	A	GL	D	dz	tz
WAK-III-24	Starres Gewinde	M24	150	70	Ø80	Ø42	50
WAK-III-30	Starres Gewinde	M30	150	70	Ø80	Ø42	50
WAK-III-36	Starres Gewinde	M36	150	70	Ø80	Ø42	50

WAKA AUSSENGEWINDEANSCHLUSS MIT AXIALEM AUSGLEICH

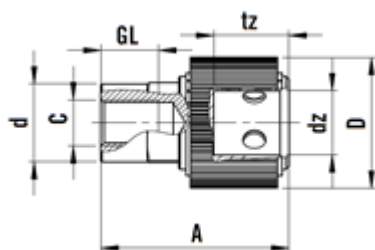


LEGENDE

C = Gewinde
 A = Gesamtlänge
 GL = Gewindelänge
 D = Außendurchmesser
 dz = Durchmesser
 Auswerferzapfen
 tz = Eintauchtiefe
 Auswerferzapfen

Artikelnummer	Bezeichnung	C	A	GL	D	dz	tz
WAKA-III-24	Axialer Ausgleich des Gewindes	M24	175	70	Ø80	Ø42	50
WAKA-III-30	Axialer Ausgleich des Gewindes	M30	175	70	Ø80	Ø42	50
WAKA-III-36	Axialer Ausgleich des Gewindes	M36	175	70	Ø80	Ø42	50

WAKJ INNENGEWINDEANSCHLUSS MIT STARREM GEWINDE

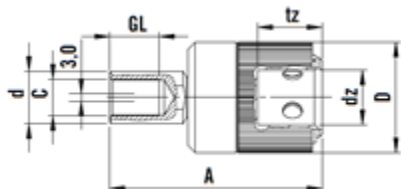


LEGENDE

C = Gewinde
 GL = Gewindelänge
 A = Gesamtlänge
 d = Durchmesser
 Gewindegewinde
 D = Außendurchmesser
 dz = Durchmesser
 Auswerferzapfen
 tz = Eintauchtiefe
 Auswerferzapfen

Artikelnummer	Bezeichnung	C	GL	A	d	D	dz	tz
WAKJ-III-24	Starres Gewinde	M24	50	135	Ø40	Ø80	Ø42	50
WAKJ-III-30	Starres Gewinde	M30	50	135	Ø50	Ø80	Ø42	50
WAKJ-III-36	Starres Gewinde	M36	50	135	Ø50	Ø80	Ø42	50

WAKJA INNENGEWINDEANSCHLUSS MIT AXIALEM AUSGLEICH

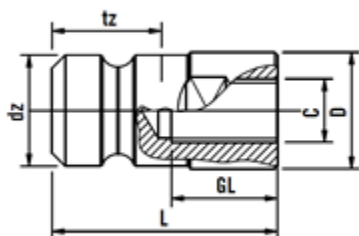


LEGENDE

C = Gewinde
 GL = Gewindelänge
 A = Gesamtlänge
 d = Durchmesser
 Gewindegewinde
 D = Außendurchmesser
 dz = Durchmesser
 Auswerferzapfen
 tz = Eintauchtiefe
 Auswerferzapfen

Artikelnummer	Bezeichnung	C	GL	A	d	D	dz	tz
WAKJA-III-24	Axialer Ausgleich des Gewindes	M24	50	150	Ø41	Ø80	Ø42	50
WAKJA-III-30	Axialer Ausgleich des Gewindes	M30	50	150	Ø41	Ø80	Ø42	50

ASZ AUSWERFERZAPFEN MIT INNENGEWINDE

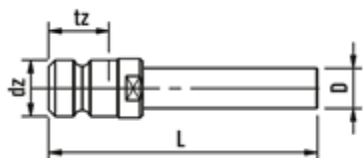


LEGENDE

C = Gewinde
 A = Gesamtlänge
 GL = Gewindelänge
 D = Außendurchmesser
 dz = Durchmesser
 Auswerferzapfen
 tz = Eintauchtiefe
 Auswerferzapfen

Artikelnummer	Bezeichnung	C	L	D	GL	dz	tz
ASZ-III-16	mit Innengewinde	M16	85	Ø45	35	Ø42	50
ASZ-III-20	mit Innengewinde	M20	85	Ø45	35	Ø42	50
ASZ-III-24	mit Innengewinde	M24	85	Ø45	35	Ø42	50
ASZ-III-30	mit Innengewinde	M30	100	Ø45	40	Ø42	50

AST AUSWERFERSTANGE

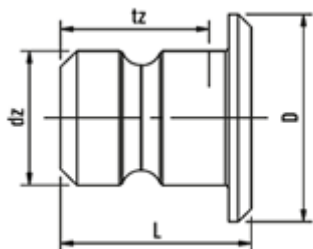


LEGENDE

C = Gewinde
 A = Gesamtlänge
 GL = Gewindelänge
 D = Außendurchmesser
 dz = Durchmesser
 Auswerferzapfen
 tz = Eintauchtiefe
 Auswerferzapfen

Artikelnummer	Bezeichnung	C	L	D	GL	dz	tz
AST 30/200	Auswerferstange	x	200	Ø30	x	Ø42	50
AST 30/300	Auswerferstange	x	300	Ø30	x	Ø42	50
AST 30/380	Auswerferstange	x	380	Ø30	x	Ø42	50

ASZ BLINDZAPFEN



LEGENDE

C = Gewinde
L = Gesamtlänge
D = Außendurchmesser
GL = Gewindelänge
dz = Durchmesser
 Auswerferzapfen
tz = Eintauchtiefe
 Auswerferzapfen

Artikelnummer	Bezeichnung	C	L	D	GL	dz	tz
ASZ III	Blindzapfen	x	x	Ø52	x	Ø42	50